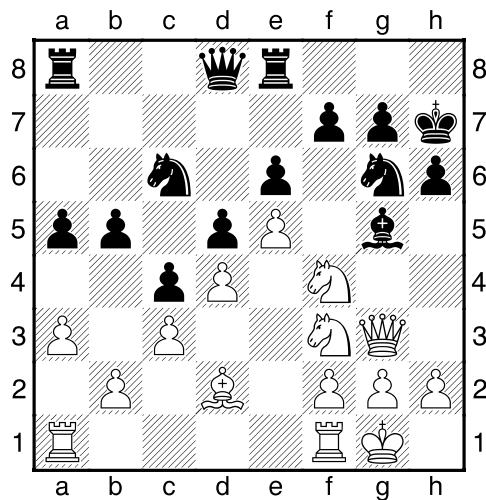


# KOMBINATIONEN

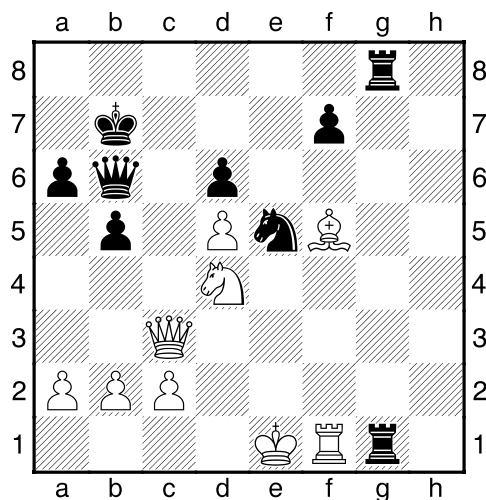
aus dem Barmbeker Klubturnier 2017 (Gruppe B/ C) von und mit Thomas Richter



## 1. T. Richter – M. Baumann

Barmbeker Klubturnier 2017, Runde 2

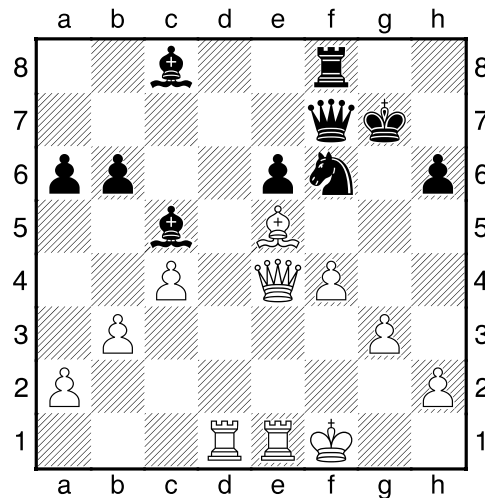
Bei meinem Auftakt in der B-Gruppe des Klubturniers 2017 erhielt ich nun aus heiterem Himmel die Chance, der Partie sozusagen einen persönlichen Anstrich zu geben. (**Weiß am Zug!**)



## 2. H. Ludewig – T. Richter

Barmbeker Klubturnier 2017, Runde 3

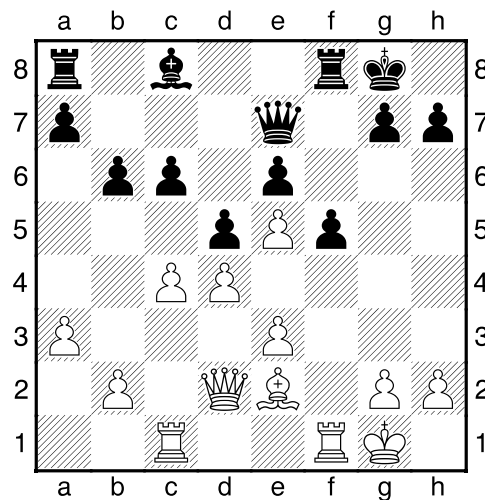
Mit einer Qualität mehr spielt es sich bisweilen so leicht, dass z. B. hier bereits ein einziger Zug zum Sieg ausreichte. (**Schwarz am Zug!**)



## 3. T. Richter – F. Hehenberger

Barmbeker Klubturnier 2017, Runde 4

**Schwarz (am Zug!),** mit drei Niederlagen ins Turnier gestartet, zog jetzt gegen mich (2/2) seinen Läufer nach b7. Welchen Nachteil jedoch weist dieses an sich logische Manöver auf?



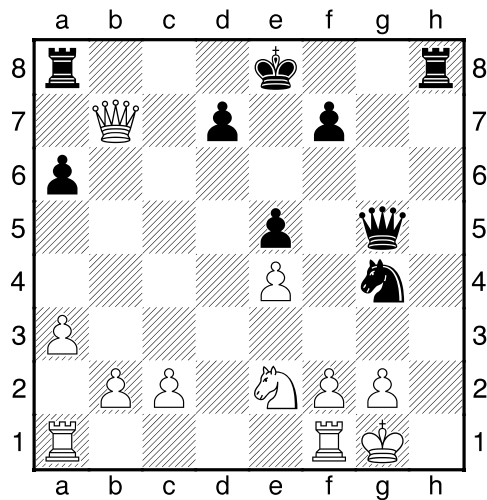
## 4. D. Krüger – O. Hinz

Barmbeker Klubturnier 2017, Runde 6

Hier verfiel **Schwarz (am Zug!)** auf die Idee, erst einmal seinen Läufer nach a6 zu ziehen, um nicht nur einen Bauern, sondern auch noch die Läufer zu tauschen. Was ist der Haken daran?

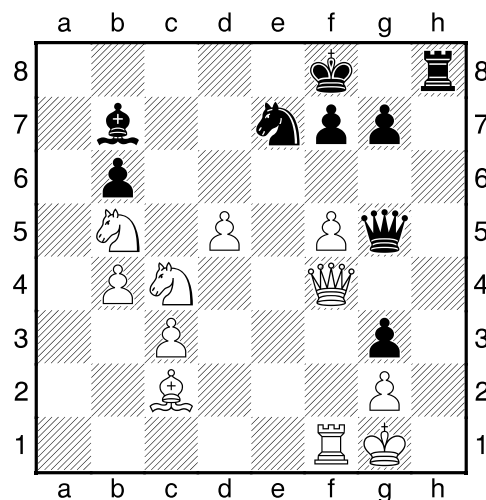
# KOMBINATIONEN

aus dem Barmbeker Klubturnier 2017 (Gruppe B/ C) von und mit Thomas Richter



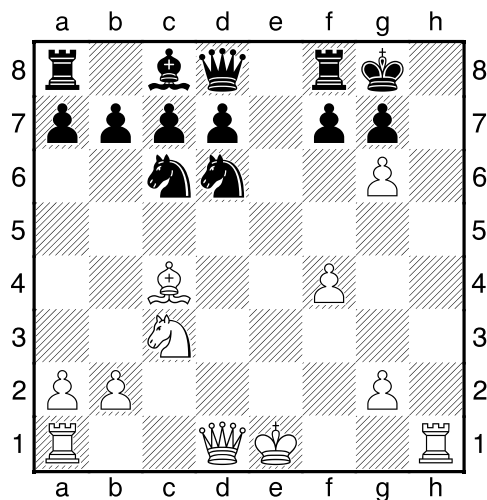
## 5. A. Büchler – T. Richter

Barmbeker Klubturnier 2017, Runde 5  
Meine vierte Klubturnier-Partie 2017 bot mir jetzt sogar die insgesamt vierte Gewinnkombination, auch wenn diese für mich eigentlich ein alter Hut war. **(Schwarz am Zug!)**



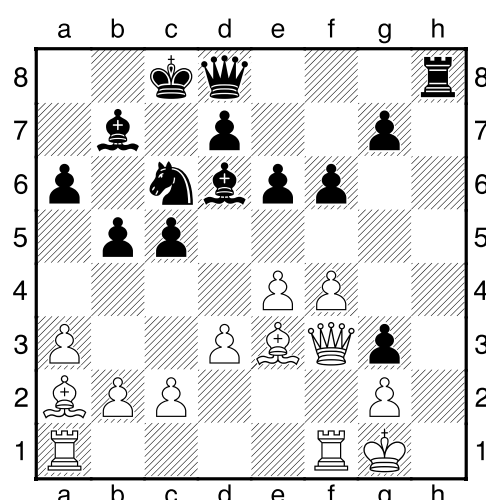
## 7. A. Wanke – T. Richter

HMM 17, SL-A, Union 2 – Fischbek 1  
Materiell schon klar im Hintertreffen konnte ich hier zum Glück ein wenige Monate altes Motiv aus der 6. offenen Eimsbütteler Herbstmeisterschaft 2016 kopieren. **(Schwarz am Zug!)**



## 6. T. Richter – C. Gebert

6. OEHM 2016, Runde 1, Brett 15  
Die offene h-Linie bei einem dorthin rochierten schwarzen König ist zwar ein untrügliches Zeichen. Aber wie gewinnt hier **Weiß (am Zug!)** konkret?



## 8. U. Amtmann – T. Richter

Barmbeker Klubturnier 2010, Runde 6  
Nach meiner derben Auftaktpleite gegen Martin Schmuck gewann ich drei Kurzpartien én suite; denn auch hier machte ich jetzt kurzen Prozess. **(Schwarz am Zug!)**